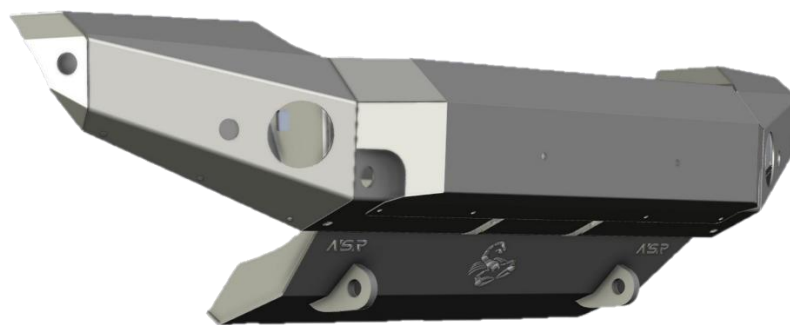


MONTAGEANLEITUNG



Jeep Wrangler JL // Jeep Gladiator JT



NSR Frontstoßstange

Mit TÜV Fußgängerschutz

Vorbereitung.

Danke das sie sich für ein NSR Produkt Made in Germany entschieden haben!

Teileliste :



Ausbau.

- OEM-Unterfahrschutz und Abdeckungen oben entfernen. [Clips und SW 7 und SW 8 Schrauben]
- Metallabdeckung hinter Unterfahrschutz entfernen. [2x SW 16]

Stecker hinter der Stoßstange auf Höhe der Nebelscheinwerfer auf der Fahrerseite am Rahmen lösen.

- Danach alle [8x SW18] Muttern entfernen um die Stoßstange abnehmen zu können .
- Stoßstange ablegen und die Metallverstärkung mit den [SW13] Muttern entfernen, danach alle 7mm Schrauben entfernen um PDC, Kabelbaum und Nebelscheinwerfer zu entfernen. Diese werden anschließend wiederverwendet.

Einbau.

Wichtig! Bei allen Verschraubungen mit Schraubenpaste / Anti Seize arbeiten!

- Stoßstange vorsichtig auspacken und auf eine geeignete Fläche legen. (Tisch oder Montageständer mit Schutzdecke)
- PDC-Einsätze mit Kabelbaum in die Stoßstange montieren, und den Spalt mit dem Fußgängerschutz gleichmäßig ausrichten.



- Den Kabelbaum mit den restlichen 4 PDC Sensoren und Haltern Befestigen, den Kabelbaum zusätzlich mit Kabelbinder an der unteren Seite des Winden Fenster (an den Löchern) Befestigen.

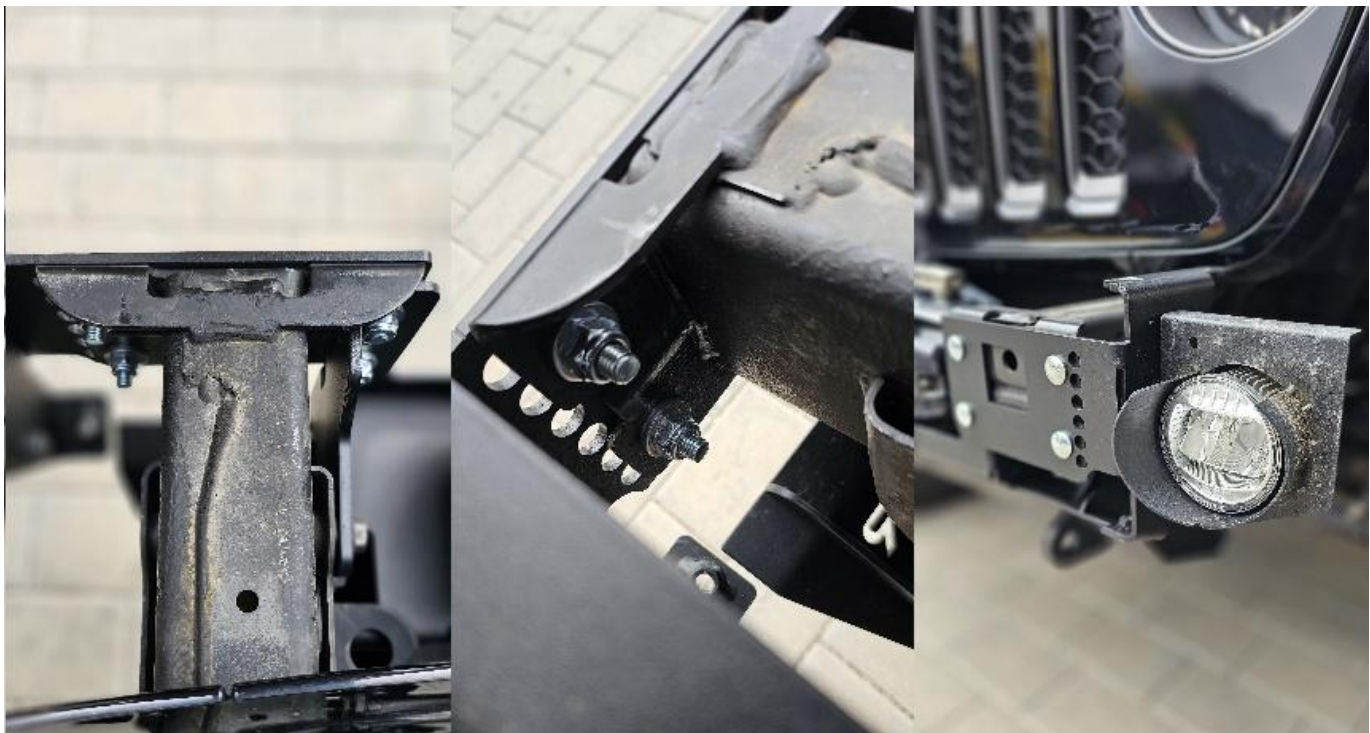


MIT Seilwinde:

- Das Seilwindenfenster montieren und den Seilwindeneinbausatz mit Seilwinde in den Rahmen einbauen. Alle Schrauben [65NM]

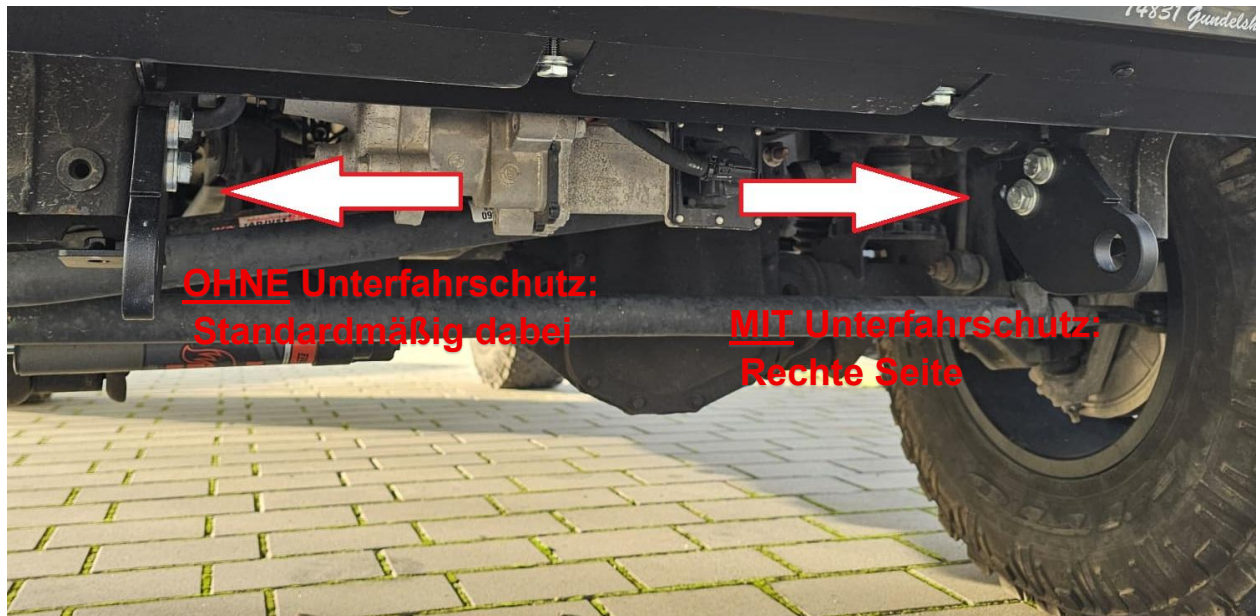


- Die Rahmenbefestigung am Rahmen mit den M10 Schlossschrauben ansetzen, beide Scheinwerfer in die Stoßstangenhalter montieren [8x Phillips2] diesen mit der Rahmen Befestigung Verschrauben [4x Schlossschrauben und M8 Muttern] [SW13] [25NM]. Nun die Stoßstange ansetzen und ausrichten, wenn sie gerade sitzt alle Rahmen schrauben festziehen [SW17 50NM]



Ohne Unterfahrschutz:

- Die Abschleppöse mit den Beiliegenden M12 und M10 Schrauben links Befestigen [SW19 86NM] [SW17 55NM]



Mit Unterfahrschutz OHNE Seilwindenplatte:

Den Beiliegenden Verstärkungshalter verwenden und mit den Stoßstangenhaltern am Rahmen Anschrauben. Danach Beide Haken lose am Rahmen Befestigen und den Unterfahrschutz durch die Haken führen, mit Schrauben und Muttern befestigen [SW 17 50NM] IS6 Schraube [30NM] Abschleppösen [SW19 86NM]



Mit Unterfahrschutz und Seilwinde:

mit den beiliegenden M12 [4x SW 19] Schrauben, dicken Unterlegscheiben sowie dem

Mutterplatte beide Abschleppösen befestigen, hierbei mit Fingerspitzengefühl

die Mutterplatte von der Seite einführen. Danach Beide Haken lose am Rahmen Befestigen

und den Unterfahrschutz durch die Haken führen und diesen dann mit den neuen

Beiliegenden Längeren Windenschrauben und dicken Unterlegscheiben befestigen.

Abschleppösen schrauben [SW19 86NM] [SW17 55NM]
Windenschraube [65NM] IS6 Schraube [30NM]



- Die Stoßstange nun vorsichtig am Rahmen ansetzen und darauf achten, dass keine Kabel gequetscht werden sowie die Stoßstange richtig an dem Scheinwerferrahmen anliegt und die Stecker durch die vorgesehenen Öffnungen führen.



- Die Stoßstange nun mit den beiliegenden Schwarzen M10 Linsenkopf [IS6] Schrauben, Muttern und Kunststoff Unterlegscheiben befestigen, **wenn keine Abdeckung des Seilwindenausschnittes angebaut wird.** [Max 25-30NM]

Abdeckplatten für NSR Stoßstange:

Solltest du dich für eine Abdeckplatte entschieden haben hier fortfahren, wenn du keine Abdeckplatte hast, überspringe diese Schritte.

- **Abdeckplatte OHNE Seilwindenauschnitt Art. NR . 10-KS-NSR-2004-TU**



Die Abdeckplatte mit den Beiliegenden Längeren Vorderen Schrauben 2x [M10 ISK Schwarz] Ansetzen und Festschrauben [Max 30NM]

- **Abdeckplatte MIT Seilwindenauschnitt WARN Art. NR. 10-KS-NSR-2023**



Die Abdeckplatte mit den Beiliegenden Längeren Vorderen Schrauben 2x [M10 ISK Schwarz] Ansetzen und Festschrauben [Max 30NM]



- Den Fußgängerschutz nun oben einhaken und mit den Schnellmontageschrauben und einem 5 cent Stück oder einem passenden Schlitzschraubenzieher montieren.



- Die Nebelscheinwerfer mit geeignetem Lichteinstellgerät vermessen und die hinteren Scheinwerferabdeckungen mit den Linsenkopfschrauben [IS4] und Kunststoff Unterlegscheiben Montieren

Nun Viel Spaß mit deiner Frontstoßstange!



- Beim Entfernen des Puffers um die Seilwinde zu benutzen, immer die Schrauben in die Tasche legen und diese sicher aufbewahren damit nichts Verloren geht!